

## 地域密着型デイサービス

時間区分 7-8時間適用  
ご利用時間 月、火、木、金、土  
(祝日は営業)  
9:00~18:00  
お休み 水、日  
12月30日~1月3日  
昼食代 600円  
(おやつ含む)

要介護(ご利用1回につき)  
基本サービス

介護度	費用
要介護1	769円
要介護2	908円
要介護3	1052円
要介護4	1196円
要介護5	1339円

加算サービス

入浴介助 53円  
処遇改善加算Ⅲ

無料体験  
見学  
随時受付中



電車・バスをご利用の方  
阪急、JR 伊丹駅下車伊丹市バスの2番系統  
荒牧バラ公園行『瑞ヶ丘』  
バス停下車 徒歩1分

株式会社シニアサークル  
デイサービス  
つどい伊丹

〒664-0017  
兵庫県伊丹市瑞ヶ丘3丁目24

TEL. 072-744-1955  
TEL. 072-744-1954

デイサービス  
つどい伊丹

事業所番号 2873302778



兵庫県伊丹市瑞ヶ丘3丁目24

TEL 072-744-1955  
FAX 072-744-1954

<http://www.seniorcircle.co.jp>



ご利用者様との関わりを大切に出来ることを引き出して、『一人ひとりの自分らしさ』を発揮できる場を提供させていただきます。

## デイサービスでの一日

9:10～9:30 お迎え

デイサービス到着後手洗いとうがい  
健康チェック・体操

10:00 入浴・レクリエーション

個浴でお一人ずつ入浴  
頭の体操 集団体操

12:00 健口体操・昼食

食べやすい形で提供します  
(きざみ、とろみ食等)

13:00 個別の体操・運動・野外歩行

個別に機能訓練

15:00 おやつ

おやつ・水分補給

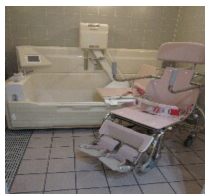
15:30 歌体操・レクリエーション

聞きなれた音楽で歌いながら体操

16:30～16:45 お送り



介護浴槽



一般浴

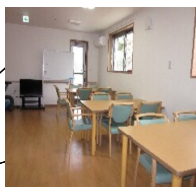


車いす用トイレ



家庭と同じ浴槽で、ゆっくりと入浴して頂きます。  
介護浴用は、左右どちらからでも、シャワーキャリーのままでも入浴して頂くことができます。

ダイルーム



ダイルームではレクリエーションや体操で体を動かしたり、趣味の時間を楽しんで頂きます。



機能訓練室

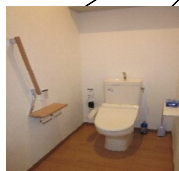
機能訓練室では個々のご利用者様に対応したりリハビリメニューを実施しております。

食後や、疲れた時にはベッドでお休みください。

とろみ食、刻み食の対応は可能ですが、療養食（糖尿病、腎臓病等）の方はご相談下さい。

頭の体操、歌体操は毎日、習字、カラオケ、季節を感じてもらえる外出・行事等も毎月実施しております。（歌・踊り・演芸等はボランティアさんに毎月依頼しています。）見学・体験利用等随時受付中です、お気軽にお問い合わせください。

トイレ



静養室

